

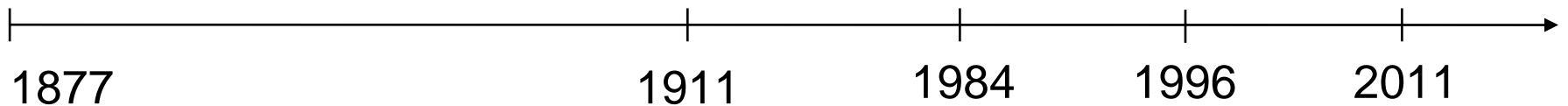
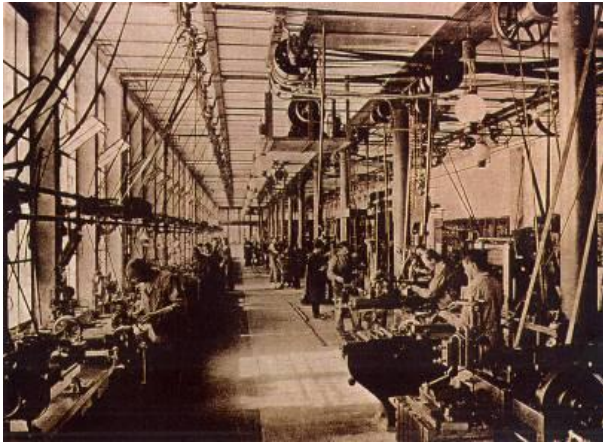
# Case Management in der Praxis

6. Basler Risikotag, 28. November 2014, Hotel Hilton



# Die Bedeutung der Unfallversicherung – einst und heute

Eidg. Fabrikgesetz



# Was ist eigentlich ein Unfall?

Ein Unfall ist ein Ereignis, das

- plötzlich
- schädigend
- ungewöhnlich
- unbeabsichtigt
- von aussen

auf die versicherte Person einwirkt.

# Was und wer ist versichert?

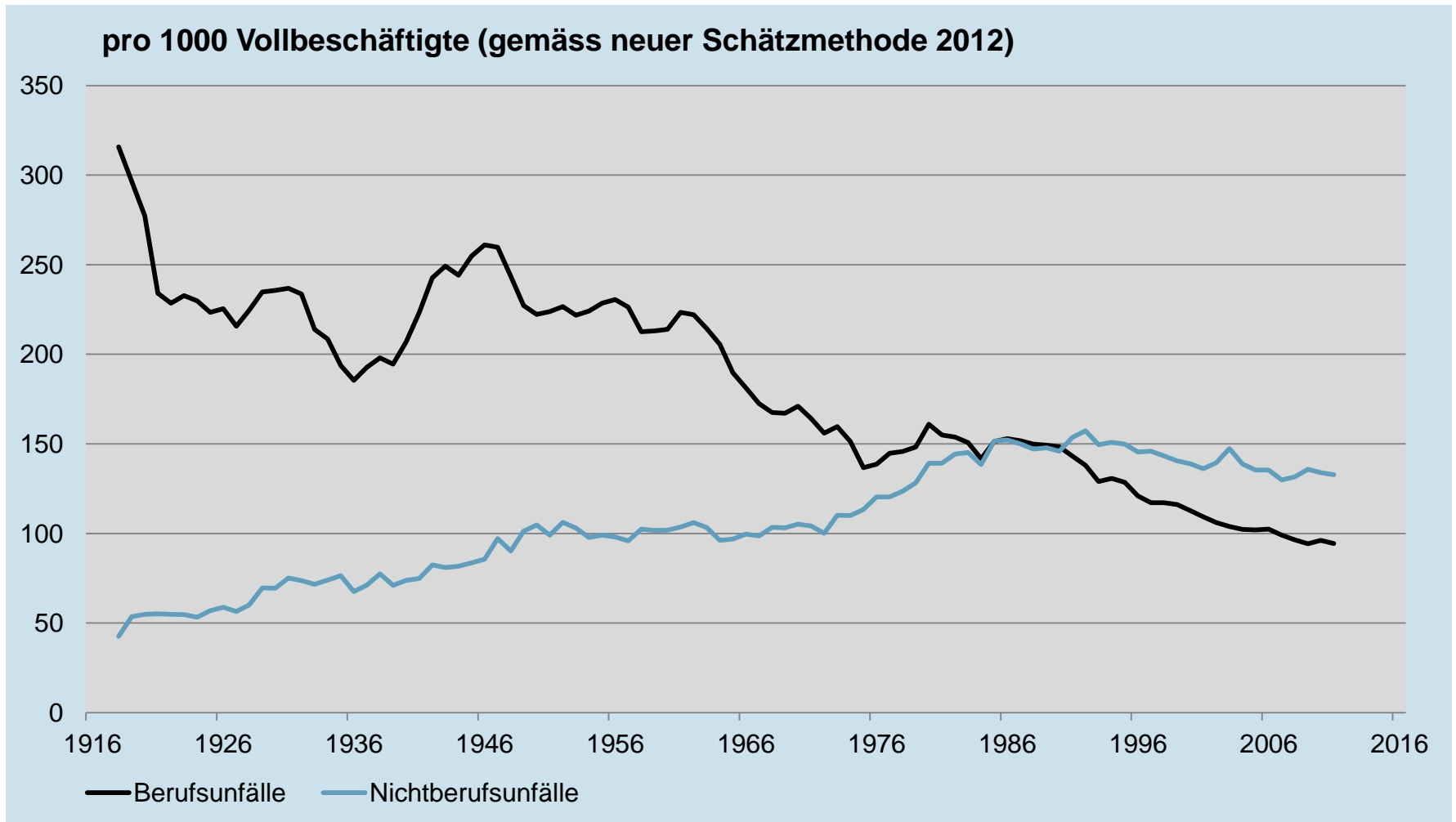
## **Was.....**

- Berufsunfälle
- Nichtberufsunfälle
- Berufskrankheiten

## **Wer.....**

- Alle Arbeitnehmenden in der Schweiz gegen Berufsunfälle und Berufskrankheiten
- Bei > 8 Stunden pro Woche auch gegen Nichtberufsunfälle

# Berufs- und Nichtberufsunfälle



# Case Management



# Die Ziele

- Frühzeitige, umfassende und wirkungsvolle Betreuung komplexer Fälle
- Zeit- und bedürfnisgerechte Kommunikation
- Elektronische Plattformen
- Automatisierung von Bearbeitungsschritten

# Die drei Fallkategorien

## Standard

- Automatisierung
- Partner im elektronischen Workflow

## Normal

- Persönliche Betreuung
- Effiziente Administration
- Komplexfälle Früherkennung

## Komplex

- Umfassende Betreuung
- Interdisziplinär
- Casemanagement in fünf Schritten



# Die drei Fallkategorien

Standard

- Automatisierung
- Partner im elektronischen Workflow

Normal

- Persönliche Betreuung
- Effiziente Administration
- Komplexfälle Früherkennung

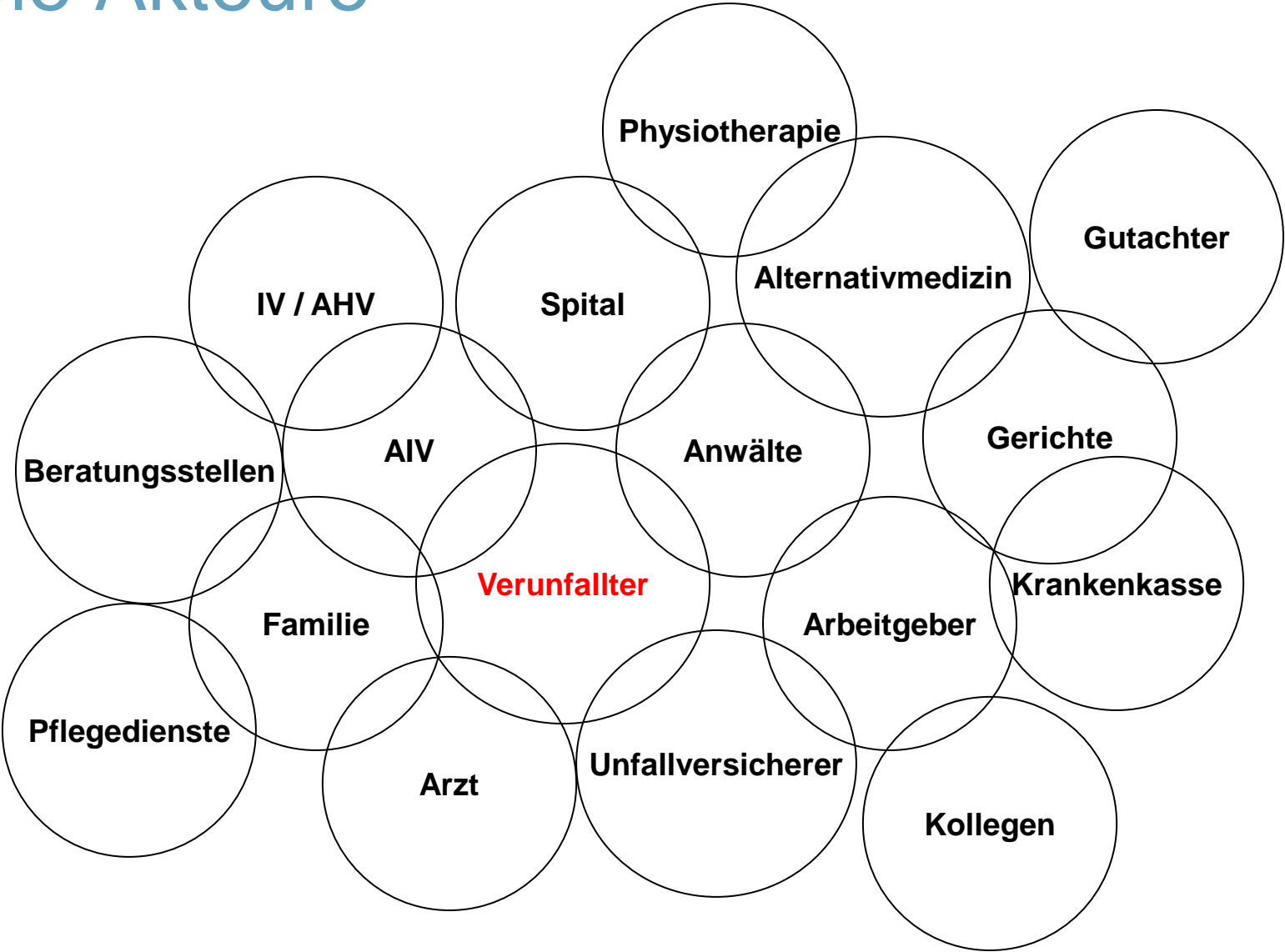
Komplex

80% der  
Versicherungskosten

# Kriterien des Komplexfalls

- Schwerstverletzte
- Psychische Beschwerden
- Rückenschädigungen
- Voraussichtliche Invalidität
- Verlust resp. Gefährdung Arbeitsplatz
- Schwieriges soziales Umfeld

# Die Akteure



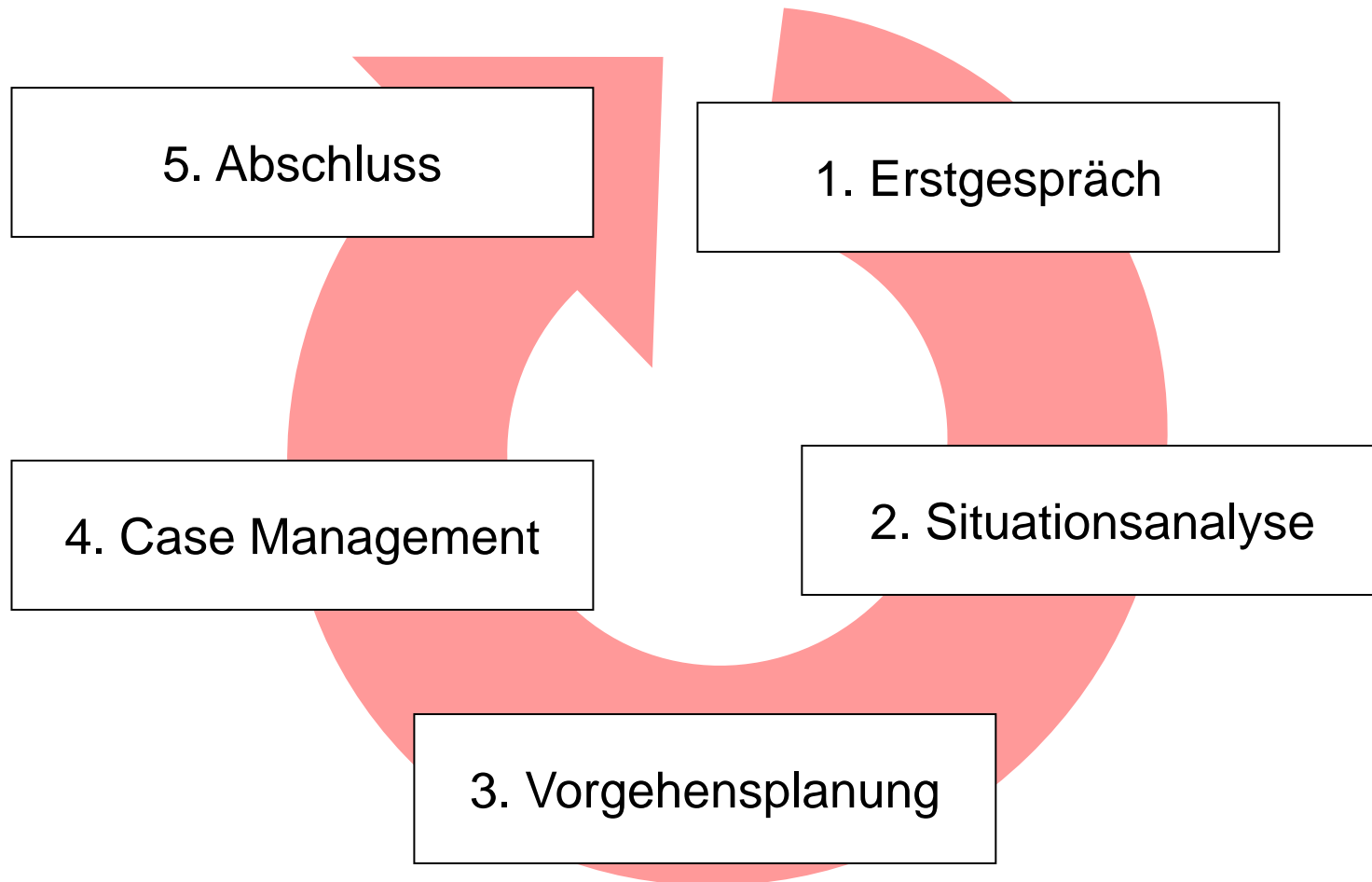
# Das Case Team

Case Manager:  
Fallführung und Koordination

Regress-Spezialist:  
Haftpflicht- und Regressfragen

Kreisarzt:  
Medizinischer Berater

# Die 5 Schritte im Case Management



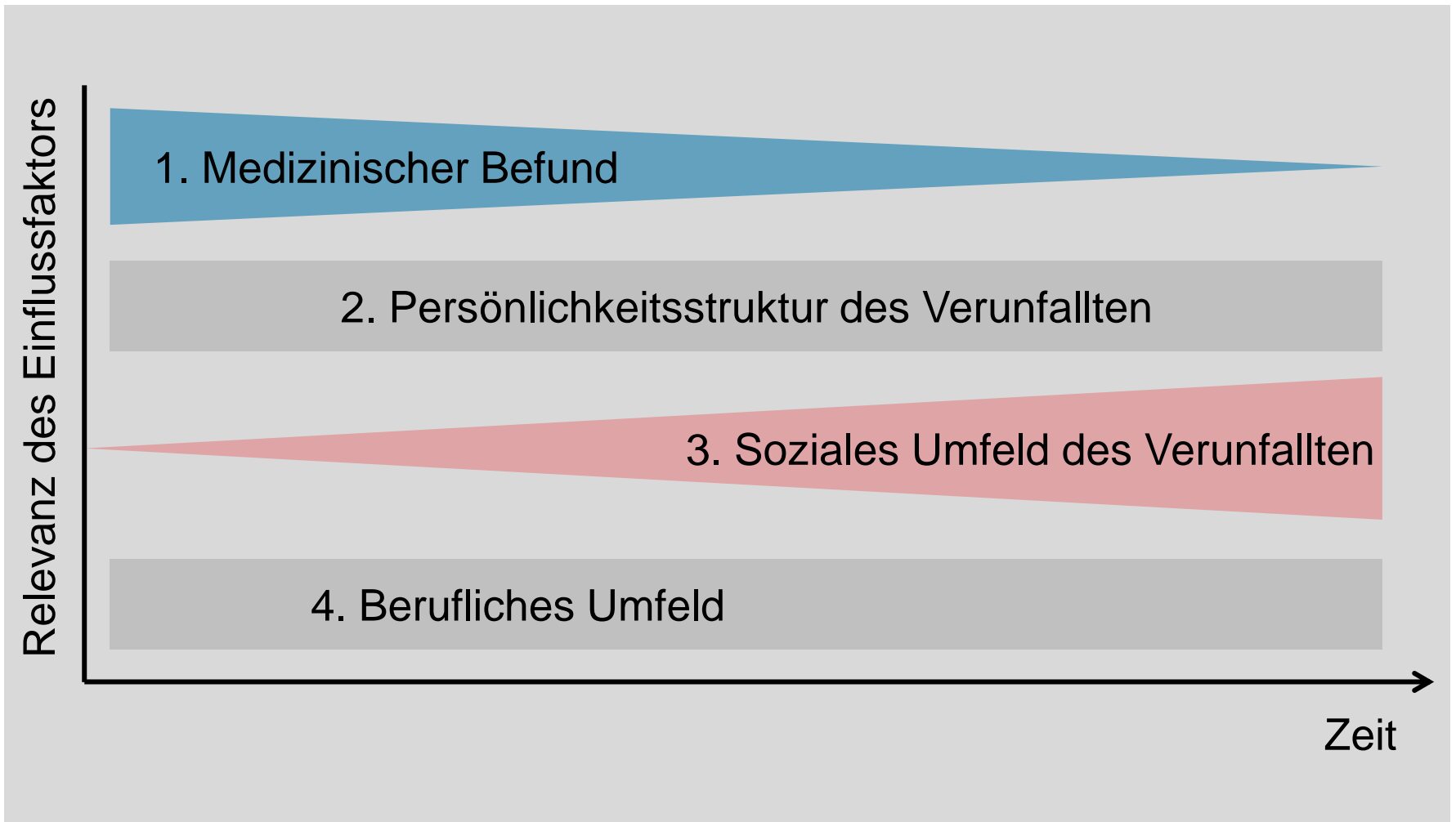
# Der Support

- Versicherungsmedizin
- Arbeitsmedizin
- Reha Kliniken Bellikon und Sion
- Automatisierungs-Tools Sunet und Sumex
- Assistance

# Case Management

- Am Kunde orientiert
- Gezielter Ressourceneinsatz
- Win-Win Situation
- Einbezug aller Beteiligten

# Gesamtergebnis hängt von vier Faktoren ab



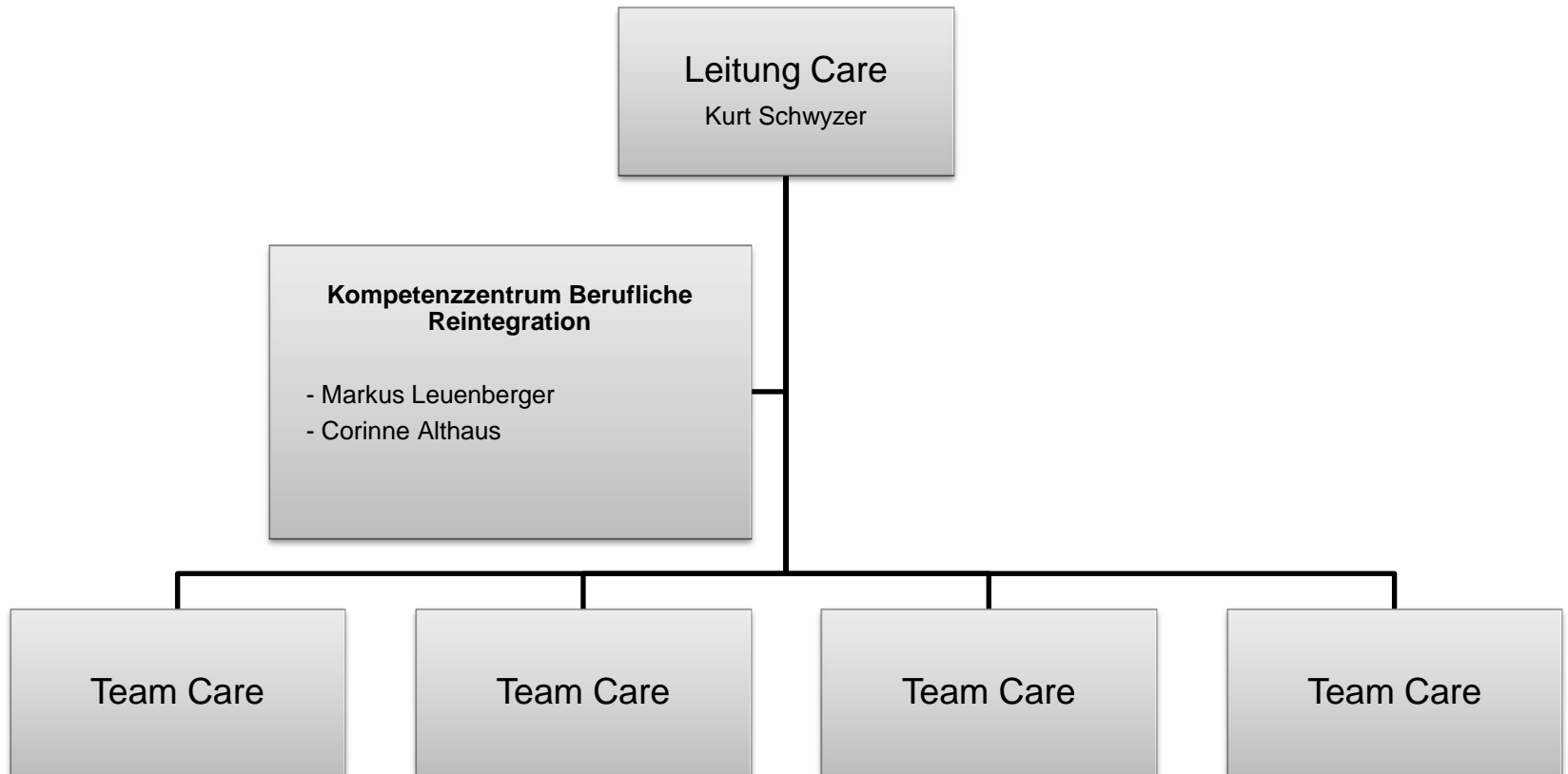


# KBR

## Kompetenzzentrum Berufliche Reintegration der **Suva Basel**



# KBR der Suva Basel



# KBR der Suva Basel

## Dienstleistungen

- Assessment / Potentialabklärung
- Erstellen eines Jobprofils mit dem Klienten
- Akquisition eines geeigneten Arbeitsplatzes für
- Einarbeitung oder Ausbildung
- Coaching am Arbeitsplatz (bei Bedarf)

## Ziel

- Festanstellung oder Vermittlung

# KBR der Suva Basel

## Versicherungsleistungen

- Taggeldleistungen während der Einarbeitungszeit
- Kostenbeitrag für betriebliche Eingliederungsmassnahmen bis max. CHF 3'000.

## Erfolgshonorar für den eingliedernden Betrieb

- Max 10'000.-
- Max 5'000.- bei Vermittlung

# KBR der Suva Basel

## Koordination mit der IV

- Kein Anspruch auf Umschulung (Art. 17 IVG)
- Anspruch auf Eingliederungsmassnahmen und Arbeitsvermittlung

## Erfolgsfaktoren

- Unfallfolgen lassen alternative Tätigkeit zu
- Umstellungsfähigkeit
- Motivation
- Soziale Grundkompetenzen vorhanden
- **Freie Arbeitsplätze**

# Vom Unfall oder von der Berufskrankheit.....



# ..... zurück zur Arbeit





# Case Management in der Praxis

**Bitte begrüßen Sie mit mir....**

# Besten Dank für Ihre Aufmerksamkeit und Ihre Unterstützung!

